

# Język łączy. Rozmowy wokół różnorodności



## **PROGRAM SPOTKANIA SIECIUJĄCO-SZKOLENIOWEGO „JĘZYK ŁĄCZY. ROZMOWY WOKÓŁ RÓŻNORODNOŚCI”.**

### **23.04.2026, czwartek (13:00-19:00)**

**13:00-14:00** REJESTRACJA I POWITALNA KAWA

**14:00-15:00** CZĘŚĆ 1: SESJA Z IRJR

- Przedstawienie działalności IRJR w obszarze programów dotacyjnych
- Sesja pytań i odpowiedzi z osobami z działu programów dotacyjnych

**15:00-15:30** PRZERWA KAWOWA

**16:00-18:00** CZĘŚĆ 2: STOLIKOWA SESJA WYMIANY WIEDZY I DOBRZYCH PRAKTYK

- Zaprosimy Was do burzy mózgów dotyczącej kilku zaproponowanych tematów. Każda osoba będzie mogła wziąć udział w czterech 25-minutowych rozmowach. Tematy wybierzemy spośród propozycji, na które zagłosujecie w formularzu rejestracyjnym.

**18:00-19:00** (dla chętnych) WIECZÓR INTEGRACYJNY I WSPÓLNE MUZYKOWANIE

- spotkanie z Manuelem Alfredo Manrique Aldana muzykiem i multiinstrumentalistą. Manuel pochodzi z Bogoty, ale dorastał w górskich regionach Kolumbii. Od trzech lat mieszka w Warszawie i pracuje jako nauczyciel. Manuel zagra kilka utworów solo, a następnie zaprosi chętne osoby do dołączenia do muzycznej zabawy.

### **24.04.2026, piątek (9:00-16:00)**

**9:00-9:30** (dla chętnych) PORANNA WSPÓLNA KAWA

**9:30-12:30** I CZĘŚĆ WARSZTATU

**12:30-13:30** PRZERWA OBIADOWA

**13:30-15:30** II CZĘŚĆ WARSZTATU

**15:30-16:00** PODZIĘKOWANIE I POŻEGNANIE

## OPIS WARSZTATU:

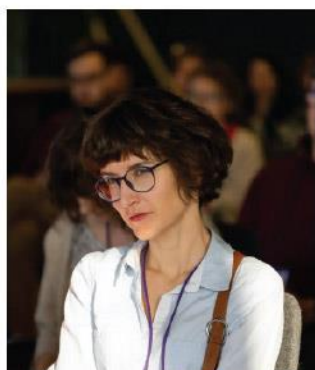
### Diagnoza potrzeb w działaniach na rzecz różnorodności językowej w lokalnych społecznościach podczas których:

- zdobędziecie praktyczną wiedzę i umiejętności od doświadczonych praktyczek;
- przeanalizujecie sposób planowania działań pod kątem lepszego odpowiadania na potrzeby społeczności, z którą pracujecie;
- nauczycie się samodzielnie prowadzić diagnozę potrzeb i dostrzegać jej korzyści;
- poznacie metody diagnozy, dopasowane do różnych kontekstów;
- przećwiczycie formułowanie praktycznych wniosków na podstawie danych diagnostycznych.

### Planowane sesje w ramach warsztatu:

- Diagnoza potrzeb w prowadzonych działaniach: czy to trudne i dlaczego może się takie wydawać?
- Diagnoza krok po kroku: Czym jest? Z jakich etapów się składa? Czego potrzeba do przeprowadzenia dobrej diagnozy?
- Metody prowadzenia diagnozy - przegląd przyjaznych metod badawczych na różne okazje.
- Od diagnozy do praktyki: co z tego wynika dla Waszych działań? Ćwiczenia praktyczne z wykorzystywania danych pozyskanych w diagnozie.

### Prowadzące:



**Maria Adamowicz** socjolożka, badaczka, trenerka, absolwentka Szkoły Treningu i Warsztatu Psychologicznego Ośrodka Pomocy i Edukacji Psychologicznej Intra w Warszawie. Kierowniczka zespołu badań i doradztwa w Fundacji Stocznia. Od kilkunastu lat realizuje badania i procesy edukacyjne i strategiczne dla organizacji pozarządowych. Prowadzi szkolenia dotyczące diagnozy, ewaluacji, planowania projektów a także w obszarze kompetencji miękkich (m.in. w temacie asertywności i informacji zwrotnej). W wolnych chwilach lubi chodzić po górach lub patrzeć na morze.

**Aleksandra Pierścińska** antropolożka kultury, badaczka, trenerka, absolwentka szkoły trenerskiej STOP. Pracuje w Fundacji Stocznia, ma ponad dziesięcioletnie doświadczenie w prowadzeniu badań komercyjnych i społecznych. Prowadzi badania diagnostyczne dla organizacji pozarządowych, współautorka eksploracyjnego raportu o młodzi z małych miejscowości "Ważni Ludzie z Małych Miejsc". Regularnie szkoli z prowadzenia badań, w tym prowadzenia diagnoz - pracowała m.in. z Akademią Rozwoju Filantropii w Polsce, Polsko-Amerykańską Fundacją Wolności, WWF Polska. W wolnym czasie jeździ na rowerze i tańczy.

